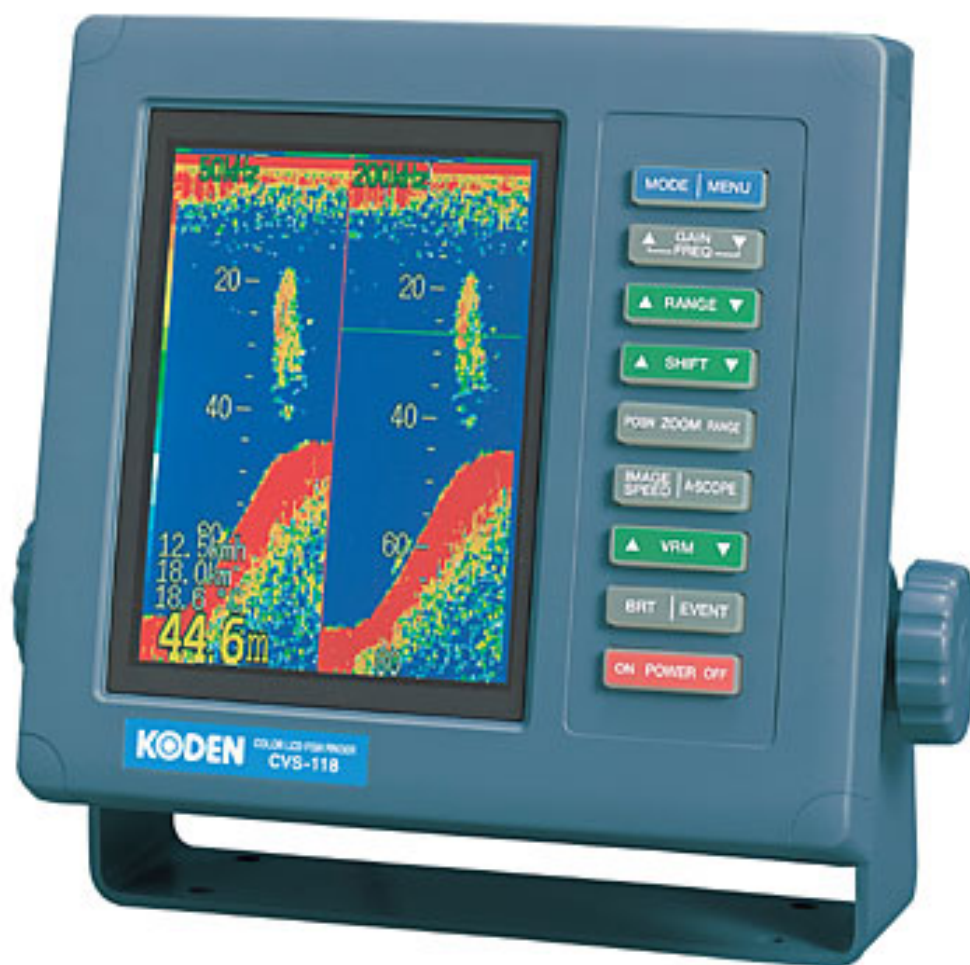


## ECHOSONDA KODEN CVS-118MkII



### **ON POWER OFF :**

Włącza / wyłącza zasilanie. Aby wyłączyć przytrzymać klawisz do momentu wygaszenia ekranu,

### **LCD BRIGHTNESS :**

Ustawia jasność ekranu w 1 z 6 poziomów,

### **RANGE :**

Ustawia zakres skali ekranu. Zestaw głębokości przewija się sekwencyjnie w kolejności: AUTO, 5, 10, 20 , 40, 80, 120, 160, 240, 320, AUTO.

### **GAIN / FREQ :**

Ustawia wzmocnienie odbioru sekwencyjnie na jeden z 20 poziomów. Wartości przewijają się sekwencyjnie w kolejności: AUTOGAIN, Minimum(1) ....., Maximum(20), AUTOGAIN.

### **IMAGE SPEED :**

Ustawia prędkość przesuwania obrazu na 1 z 6-ciu poziomów. Wartości przewijają się sekwencyjnie w kolejności: (Najszybciej) 2/1 → 1/1 → 1/2 → 1/4 → 1/8 → STOP (Najwolniej).

### **SHIFT :**

Umożliwia przesunięcie okna obrazu względem powierzchni wody. Przyciśnięcie klawisza zmienia wartość przesunięcia o 1[m] w następującej sekwencji: AUTOSHIFT → 0 → ..... → Ustawiony zakres głębokości. Dla opcji AUTOSHIFT dno morza jest przypisane do dolnej ramki ekranu a w miarę zmian głębokości wartość przypisana do górnej ramki ekranu ulega skalowaniu. Uwaga: opcji AUTOSHIFT nie można użyć, gdy wybrana jest opcja AUTORANGE.

### **MODE :**

Przełącza sposób ustawienia ekranu sekwencyjnie:

**Normal** → Normal/Bottom lock Or bottom discrimination → Bottom zoom → Normal/Zoom → Normal (low) / (high). Użycie klawisza **GAIN** / **FREQ** pozwala na ustawienie poziomu częstotliwości dla każdego z ekranów.

### **MENU :**

Pokazuje kolejny 1 z 3 ekranów menu operacyjnego. Do obsługi danego pola menu jest w tym momencie przypisany klawisz znajdujący się na poziomie danego pola.